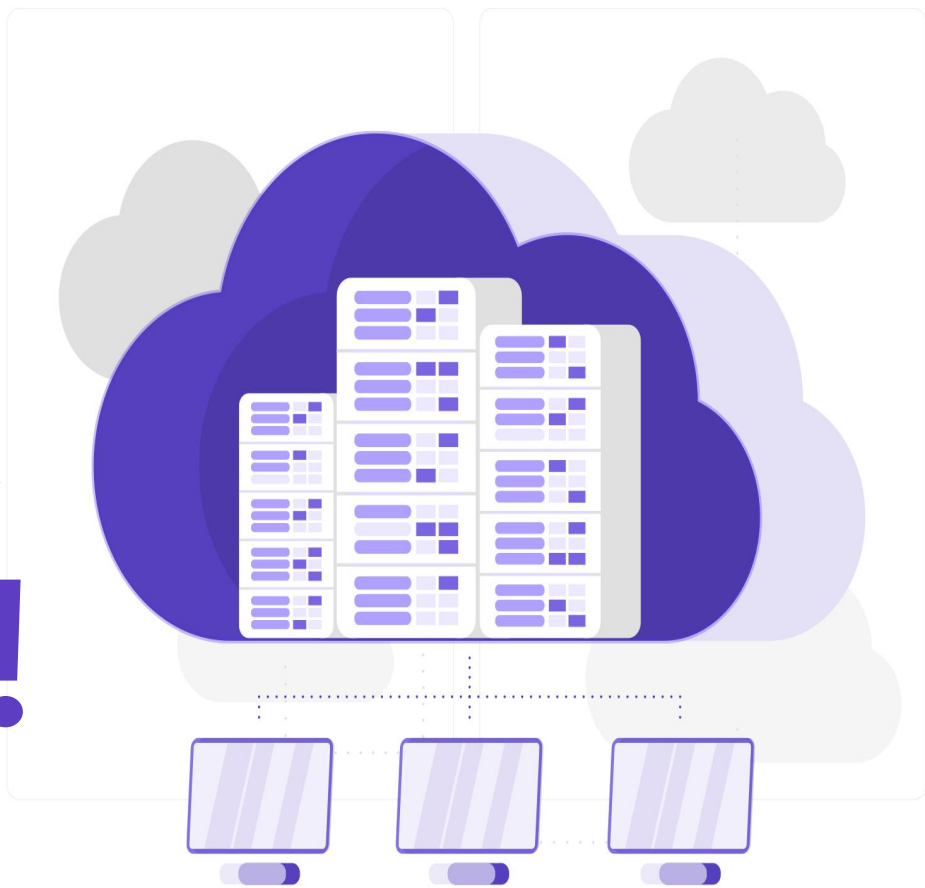


AI大模型为 工业研发提效 十倍百倍!



行云九年做好一件事： 产品卓越，头部客户、资本认可！

聚焦于“云和AI”融合

服务中国各行业头部企业

深高新投等国资投资企业

阿里巴巴和阿里云投资企业



于2016年8月
在深圳成立

产品
CloudOS
1.0发布

Pre-A轮融资
得厚资本（青岛国投）投资

商业化落地
银行、客户
中信、上海、
进信、上、一
程银、汽、批
加速、格、十
加行、力、家
汉、中、大
口、型、企

A轮融资
高新投、正轩投资

上海分公司成立
加速拓展华东市
场

北京分公司成立

B轮融资
阿里巴巴投资

为华为提供AI
智算平台软件

参与信通院相
关标准制定、
加入信创工委

国家高新企业

信通院专家成员

信创工委成员

软著专利71件

2016年

2018年

2020年

2021年

2022年

2023-2025年

帮助企业建设： “云原生 + AI原生” 开发平台

行云认知

1. 企业迈入数智化，其创新驱动来自软件变革；
2. 为软件研发赋能，就是践行“让企业都能高效创新”的使命。

行云聚焦

人工智能前沿：智能体



云计算前沿：云原生

面向
企业

比传统开发方式快10倍!

AI Apps: 明天的软件

研发周期、成本节省一半!

Cloud Apps: 今天的软件

行业唯一：一套开发平台同时支持 Cloud App + AI App 的高效研发!

行云聚焦：云原生+AI原生企业研发领域 平台工程能力建设

1 CloudOS Cloud+AI Native 平台工程

产品定位

面向大中型企业的平台工程产品，为企业数智化转型赋能

工业领域早已进入“自动化、模块化、标准化”时代，而软件还相距甚远，甚至依然有大量的“土法炼钢”开发模式。企业在业务上的快速发展已经倒逼软件开发在“道、法、术、器”各层面的变革。而这个专业领域从曾经的DevOps、云原生、低代码、IDP等各种维度的独立发展，终于汇聚于今天“平台工程”这个统一体系下。

**2019 深圳专精特新二等奖
全国500强**

平台

2 TitanIDE Cloud IDE + AI Coding

产品定位

企业级云原生 Cloud IDE+AI Coding，企业AI编程落地首选。云端协同、安全可控，让代码开发更智能、更高效

3 PagePlug AI 低代码

产品定位

帮助前端程序员开发提效10倍的低代码利器

工具

4 NebulaAI AI智能体开发平台

产品定位

提供驱动业务向智能化转型的“AI智能应用”

2024 深圳专精特新三等奖

5 MCP Factory MCP Server开发平台

产品定位

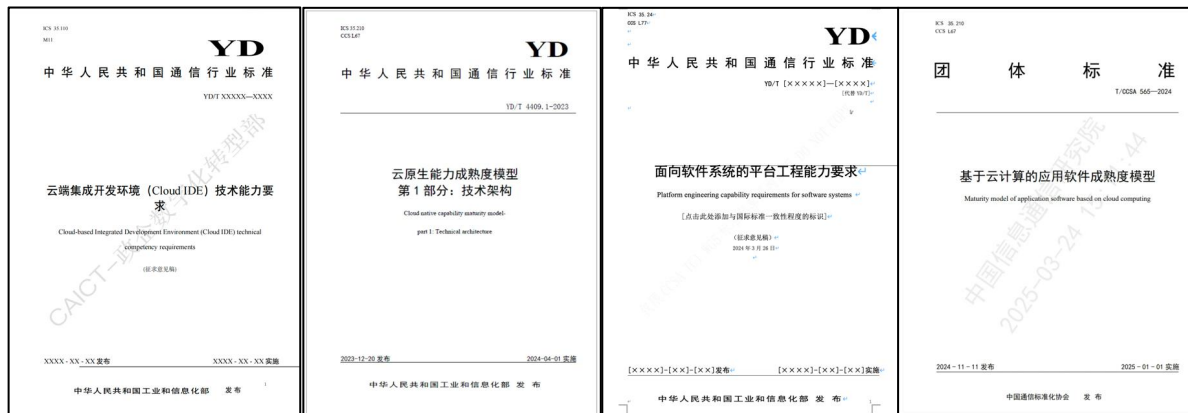
为智能应用提供无限插件扩展能力，集MCP Server开发、测试、运维、运营为一体

智能

工信部信通院特邀企业 参与平台工程等相关行业标准制定

行云从成立之初深耕开发者领域，受工信部特邀参与制定多个相关行业标准，这不仅是对行云产品先进性的认可，更是对行云技术能力和行云公司的认可：

- 《云原生能力成熟度模型》
- 《组装式研发技术标准》
- 《云端集成开发环境（Cloud IDE）技术能力要求》
- 《平台工程能力要求技术标准》
- 《基于云计算的应用软件成熟度模型》



行云成绩： 聚焦于中大型企业，驱动数智化转型



CAD/CAE 领域大模型和智能体技术研究情况及所面临挑战分析

如何实现基于AI大模型和智能体技术，对研究、开发过程中的仿真、设计等核心环节赋能，普遍还在探索阶段。

行云分析主要挑战包括：AI领域自身挑战，如专业大模型训练、智能体开发平台成熟度等；也有AI与CAD/CAE环境的连接、沙盒管理挑战，但最重要的是如何形成跨领域的深度合作、互补机制，形成有益的成果。

行业应用：工业智能体

工业数据类

设备预防性维护 Agent

供应链智能管理 Agent

生产力未达标分析与解决 Agent

智能体的数据联通能力

工业影像类

基于视频分析的
安全管理Agent

多模型大模型的视觉能力

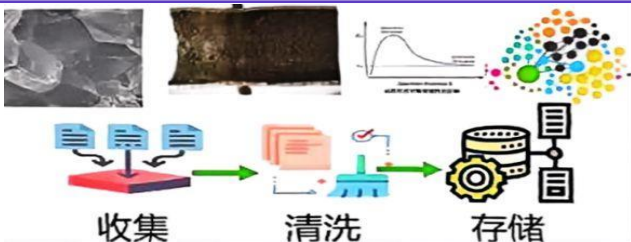
工业设计仿真类

暂无

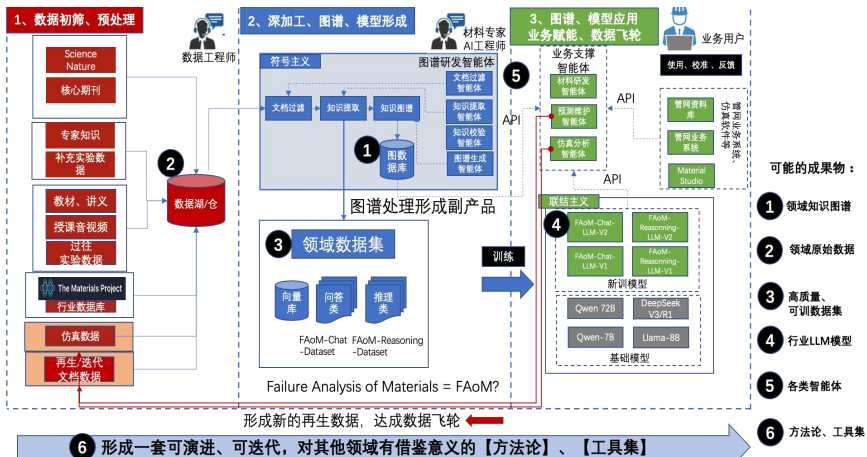
工业领域Agents目前主要还是在“信息流”，而在“设计流”方面挑战较大。

需求侧

某课题：极端服役环境材料失效AI体系设计



行云方案侧



挑战1：大模型训练技术

大模型本身也是近几年发展的产物，掌握大模型技术，具备模型再训练、调优能力对IT公司来说已经是挑战。

挑战2：智能体平台技术

大模型本身就象“发动机”，智能体才是有用的“摩托车”。智能体开发平台这一产品形态也需要多年打磨才能在企业场景可用。

挑战3：AI与CAD/CAE连接技术

AI本身不具备CAD/CAE能力，需要建立沙盒环境，并与其中的CATIA、ANSYS专业软件连接并充分互动。

挑战4：制造业务与AI技术融合

制造领域业务专家对AI的深入技术较为陌生，AI专家对制造业也不熟悉，需要有战略定力形成跨领域合作，形成有益成果。

行云基于长期在“云和AI”的探索实践，克服主要技术挑战

针对前述四点挑战，行云具备以下四种优势：

1. 形成了针对工业研发领域核心环节垂类大模型开发测试体系；
2. 具备成熟的智能体开发平台产品；
3. 具备业界唯一的MCP开发及沙盒管理平台；
4. 成立工业智能部，专门聚焦于工业领域智能体的研发。



行云工业研发领域大模型

基于行云股东单位阿里通义大模型的优秀技术积累，行云内部由NLP领域博士指导、大模型ACP专家组织团队训练形成制造行业专门针对CAE/CAD场景优化的垂类大模型开发测试体系。



企业级智能体开发平台

行云自2023年起形成产品团队研发NebulaAI智能体开发平台产品，已经获得金融、交通、制造、政府等各大行业客户以及台湾制造业、日本电信业客户的深度应用和高度评价。



云原生沙盒管理及连接能力平台

行云基于多年在算力调度领域的经验，推出了行业首个聚焦于MCP能力开发平台产品，除了为智能体提供连接能力外，更是基于云原生的沙盒技术为CATIA, ANSYS等专业软件提供安全、隔离、高效的运行环境。

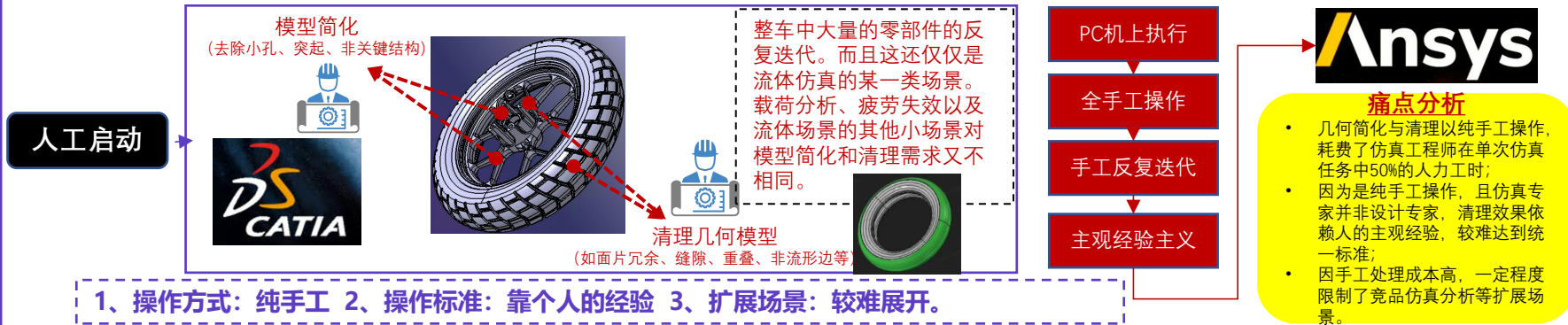


成立工业智能部 聚焦于工业智能体

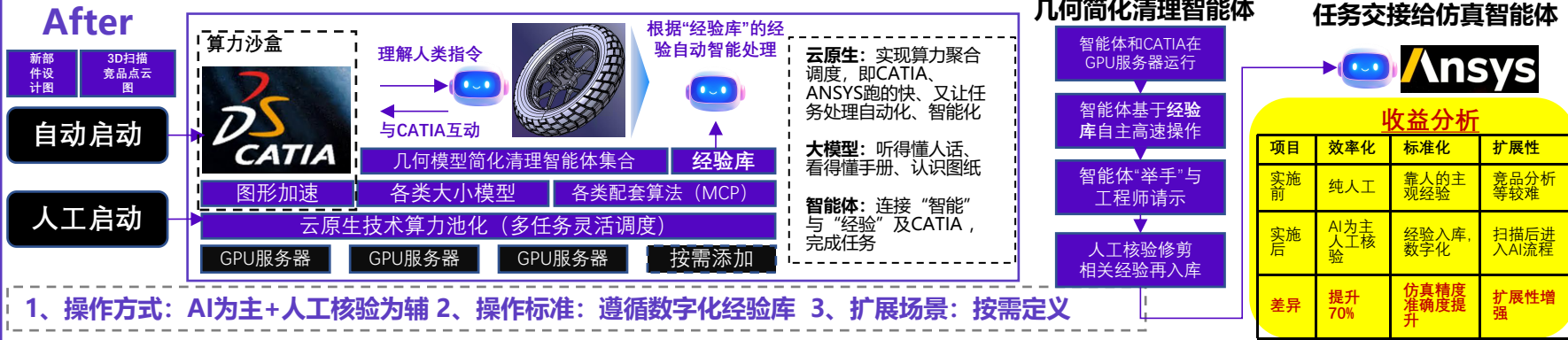
在云时代，行云已经服务了上汽、一汽、海尔、格力、联宝、中石油、海油等众多工业客户。在AI时代，行云继续保持对工业领域数智化转型支撑的战略定力，决策成立【工业智能部】，聚焦于工业核心环节智能体的研发。

案例分析：AI辅助CAE仿真前处理，实现几何模型简化与清理

Before

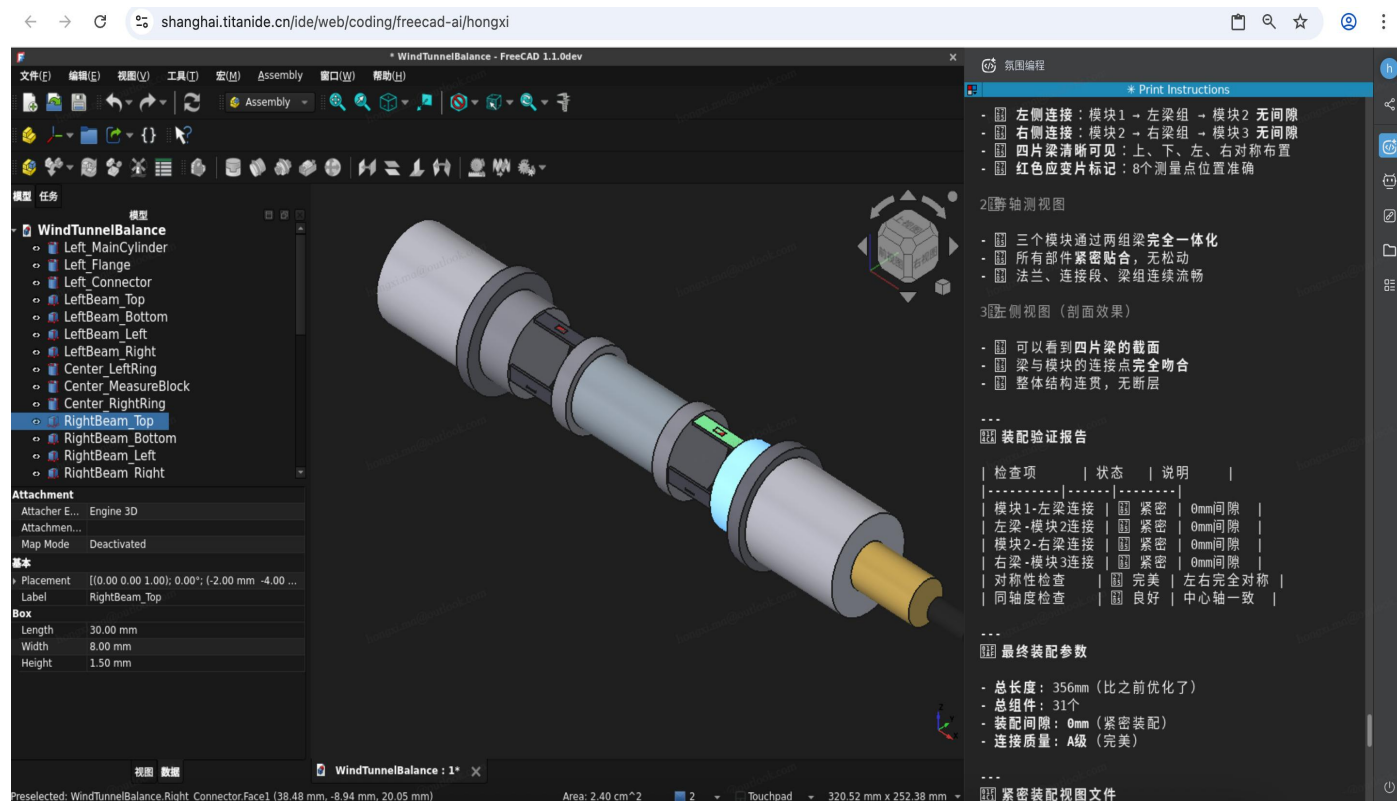


After



变化点: 1、从手工操作到AI操作 (更快, 释放人) 2、从经验在脑子里到经验入库 (经验传承、标准统一) 3、多场景自动触发流程

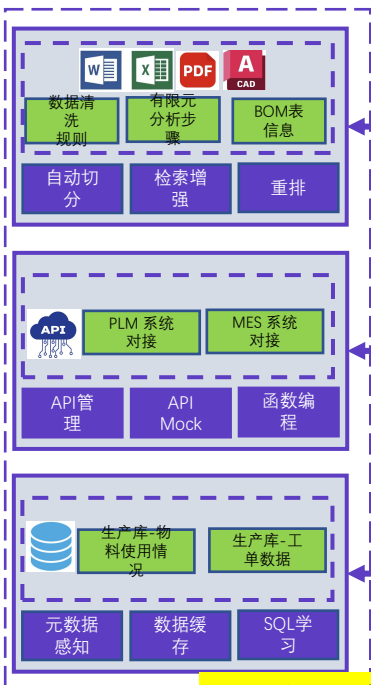
5句话、10分钟，用大模型驱动CAD设计一个较为复杂的结构体



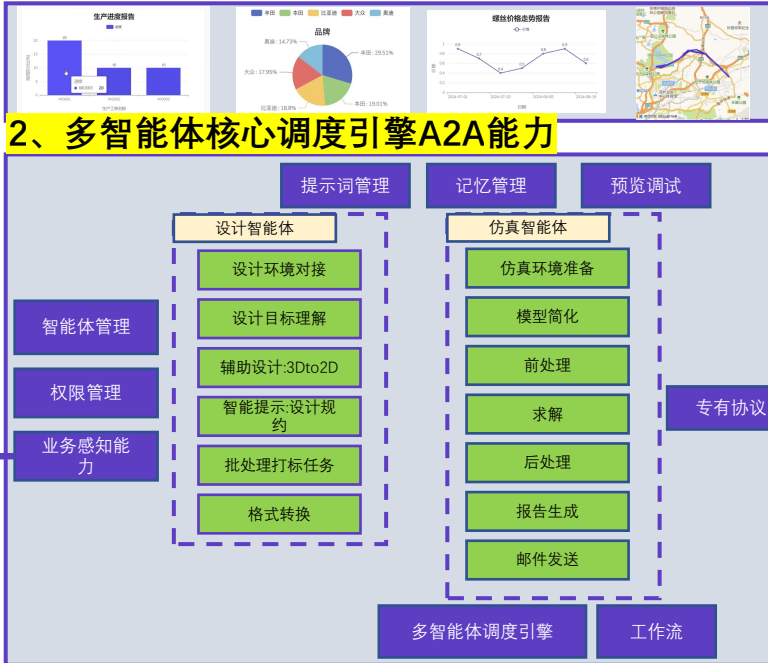
1. 分析 部件总体图 01.jpg 创建类似的设计
2. 参考 部件局部图 02.jpg 用梁式结构对设计补充
3. 另外一侧采用同样的四片梁设计，并把分离的三部分装配一起。
4. 上视图检查，是否紧密装配？
5. 将设计整体导出 stp 格式。

制造业研发环节智能化解决方案设计： 五大核心能力

3. 各类数据抓取能力



5. 多模态数据展现能力



4 工业场景连接能力



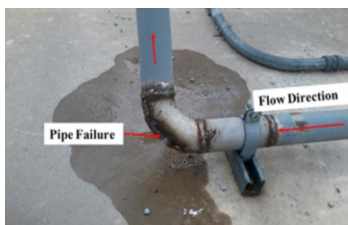
1. 模型库和模型服务, GPU调度和模型推理能力

模型库和模型服务

Ansys仿真智能化和环境管理模块

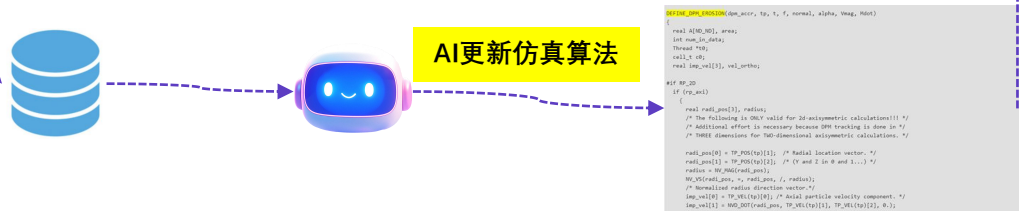
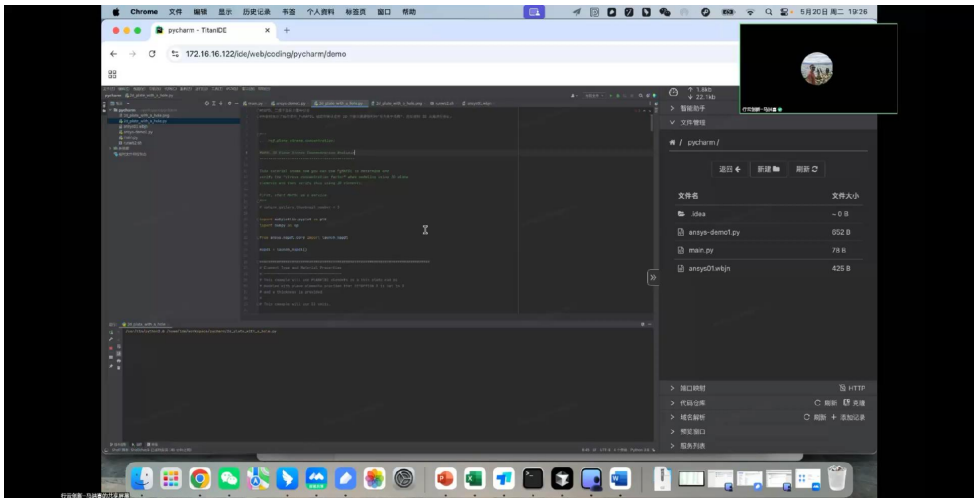
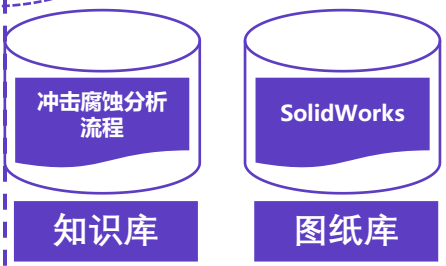
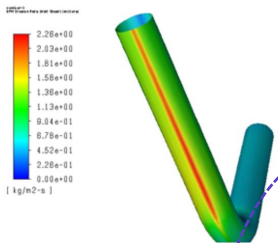
通算基础设施 (ARM64, X86) | 智算基础设施 (NPU, GPU) [私有云|公有云|混合云]

仿真智能化：连通知识库、图纸库形成 AI智能流闭环



基于最新材料的管道设计图，和冲击腐蚀方法经验，进行多组仿真执行，并把结果整理成报告发我邮箱。

好的没问题，我先得创建一个仿真的环境，并基于知识库经验仿真求解。再把结果放回数据集。



仿真智能化：AI驱动仿真软件ANSYS 进行结构体建模和网格划分

ANSYS仿真助手

未发布

编排 发布历史

预览调试

创建一个直径端点为(1,1), (3,3), 高为12的圆柱体, 网格尺寸为0.75进行仿真建模

2025-07-29 15:50:37

代码已成功保存并开始执行! 任务ID是 17537755273109。
我将会在一段时间内为您查询任务的执行结果, 请稍等。

调试信息

输入Tokens: 1823 | 输出Tokens: 40 | Tokens总数: 1863

2025-07-29 15:52:34

任务状态?

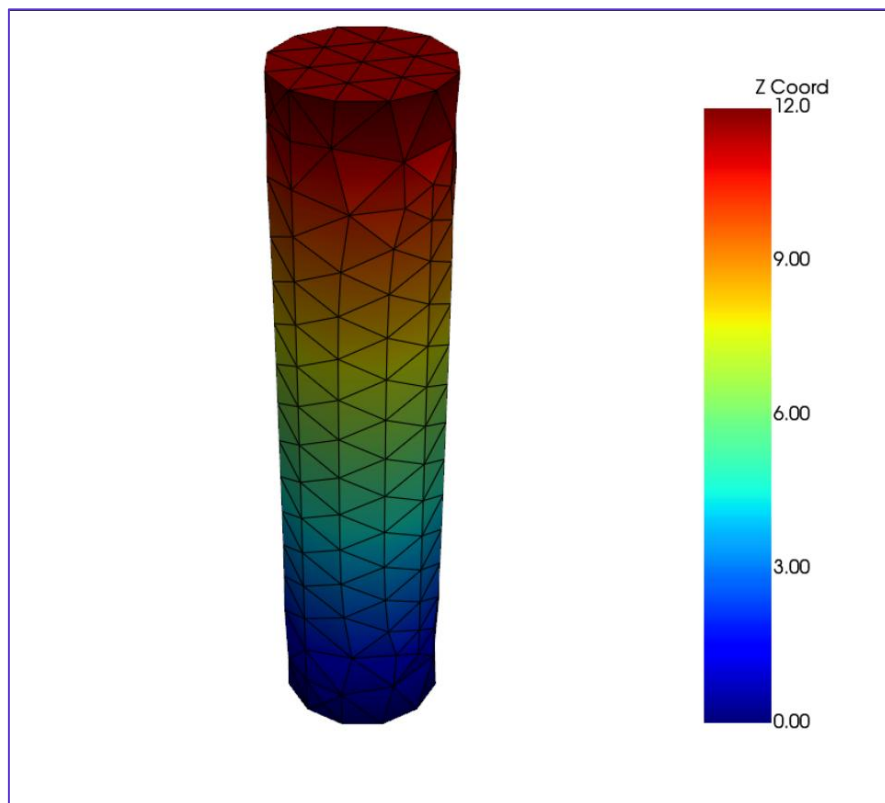
2025-07-29 15:52:38

您的任务已成功完成! 以下是仿真建模的结果:

- 网格信息:
 - 节点数量: 2331
 - 元素数量: 1393
 - 元素类型数量: 1
 - 节点组件数量: 0
 - 元素组件数量: 0

此外, 生成的图像可以通过以下链接查看: [查看图像](#)。

问我一些什么吧



其他相关领域研究：基于大模型的图纸识别和信息提取技术

🏠 鲁班图纸分析小助手

未发布 配置已自动保存于: 2025-04-24 15:27:40, 预览调试窗口已重置连接以获取最新配置

编排 发布历史

预览调试

👤 欢迎来到我的Agent应用！作为一个智能助手，我将竭尽所能为您提供帮助。请告诉我您需要做什么，我会尽力满足您的需求。

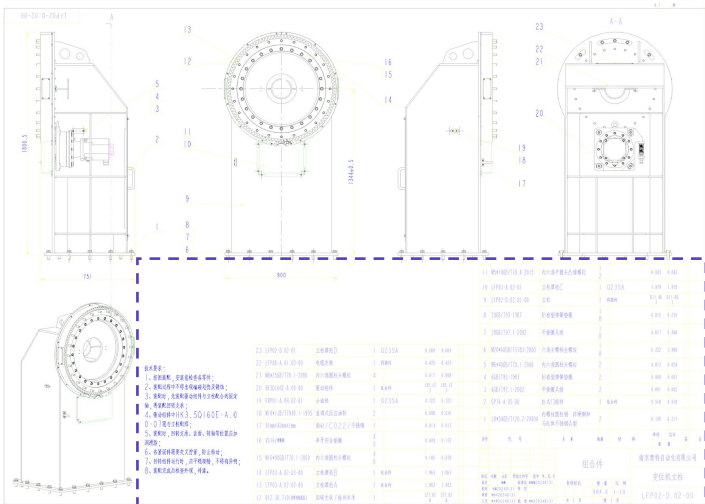
2025-04-24 15:45:03

🗨️ 帮我分析一下CAD图纸： <https://nbagent-testdata.oss-cn-shanghai.aliyuncs.com/%E5%9B%BE%E7%BA%B8002.pdf> 上的详细物料信息，以表格形式展现。

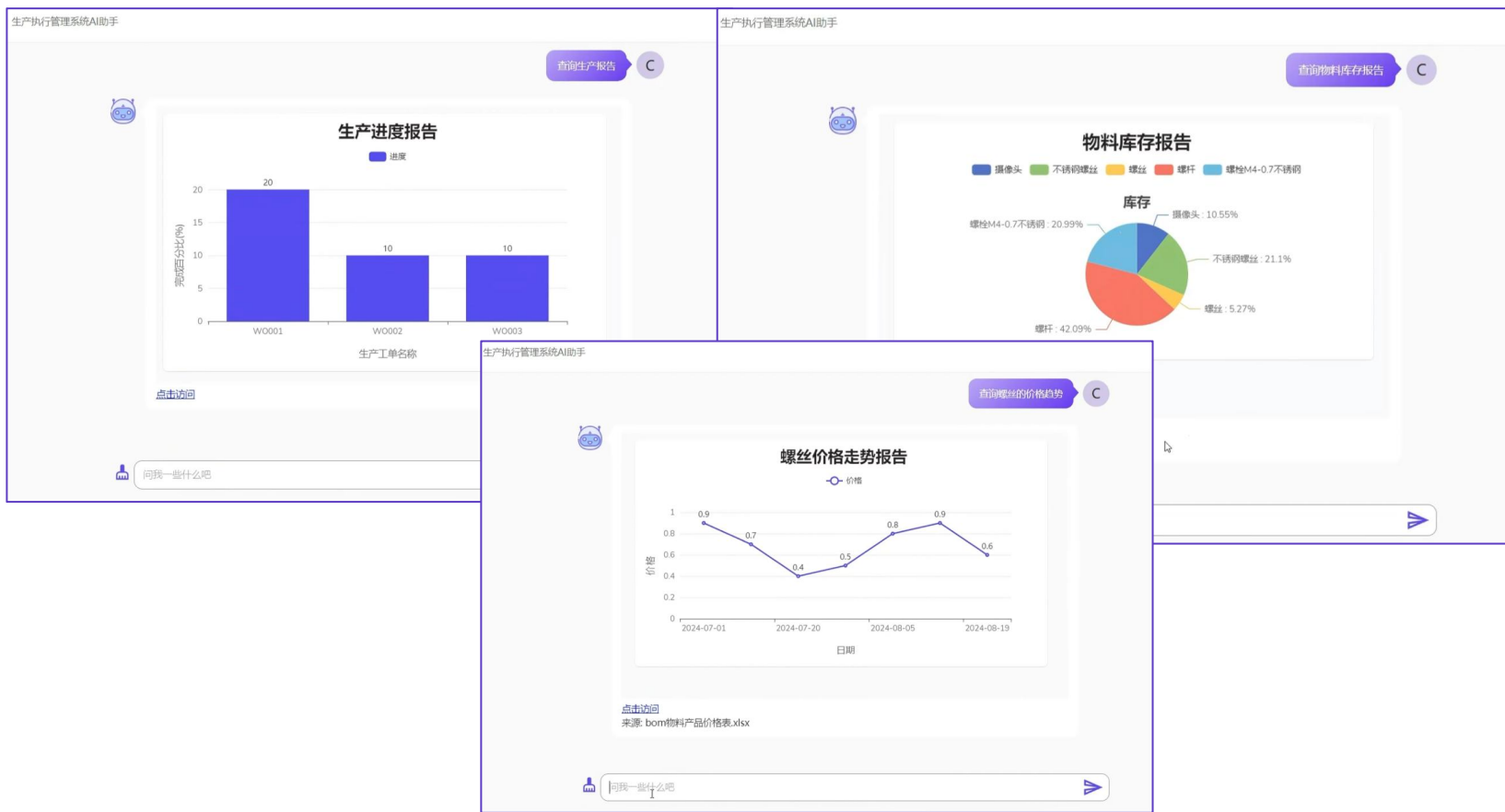
2025-04-24 15:46:11

👤 根据您的要求，我将图纸中的物料信息整理成表格形式如下：

序号	代号	名称	规格型号	材料	单位	数量	备注
1	M5x10GB/T70.4-2015	内六角圆柱头螺钉	M5x10	碳钢	个	2	
2	LFPO2-D.02-01	支柱罩壳D	Q235A	钢板	个	1	
3	LFPO2-D.02-02	支柱罩壳C	Q235A	钢板	个	1	
4	LFPO2-D.02-03	支柱罩壳B	Q235A	钢板	个	1	
5	LFPO2-D.02-04	支柱罩壳A	Q235A	钢板	个	1	
6	M24x55GB/T70.1-2000	内六角圆柱头螺钉	M24x55	碳钢	个	8	
7	HF30/60E-A.00-00	垫动组件	135.12	铝合金	个	1	
8	FFP01-A.00-02-01	分油块	Q235A	钢板	个	1	
9	M16x18GB/T70.1-1985	直通式压注油杯	2	碳钢	个	2	
10	G1mm42mmx1mm	轴衬/C022/不锈钢	1	不锈钢	个	1	
11	VS16/P90	弹簧安全垫圈	6	弹簧钢	个	8	
12	M14x40GB/T70.1-2000	内六角圆柱头螺钉	M14x40	碳钢	个	4	
13	LFPO3-D.02-01	支柱罩壳D	Q235A	钢板	个	1	
14	LFPO3-D.02-02	支柱罩壳C	Q235A	钢板	个	1	



其他相关领域研究：与各类工业软件平台对接形成的“工业智能问数”



其他相关领域研究：与Intel合作实现AI对物联网设备的数采和控制

YouTube JP

EdgeX cloudtogo

EDGE X FOUNDRY™

行云创新
CLOUD-TOGO

IT + OT + AIGC
Making the Manufacturing Industry Innovate Faster

CloudToGo's Journey of EdgeX Adoption

https://www.cloudtogo.cn

EdgeX Use Case: CloudToGo utilizes EdgeX for Making the Manufacturing Industry Innovate Faster

EdgeX Foundry
1060位订阅者

订阅

6 分享 下载

1号电机目前的转速是多少

1号电机目前的转速是500转/分钟。

当环境温度大于40摄氏度时，把电机转速降为100转每分钟。

好的，已经完成了您的设置。电机的转速已经降为100转每分钟。如果还有其他问题，请随时告诉我。

请输入消息

发送

Large Language Model + CloudToGo AI Agent

EdgeX + CloudToGo IOT Delivery

企业内打造AI应用开发平台，包括： “算、研、聚、用” 四个方面

用

业务应用层 NebulaAI: 智能体, 插件、大数 NL2SQL、RAG知识库、智能卡片

用

业务应用层 PagePlug: 面向开发者的低代码, 拖拉拽快速构建, 丰富组件和模板

聚

MCP Market: MCP市场内积累了大量行业场景相关的MCP能力, 为AI Agent所用

聚

模型服务层 GPUStack: Model as a Service模型即服务, 模型测试, 模型运营

研

MCP Factory: MCP Server开发测试环境, 及领域专有算法 (仿真、设计等) 运行环境

算

推理服务层 GPUStack: vLLM/Llama.cpp/MindIE小变大, 多卡、异构聚合

算

算卡调度管理层: GPU多集群/单集群内GPU Limit/Labeling – GPU原卡或大变小

公有云



私有云



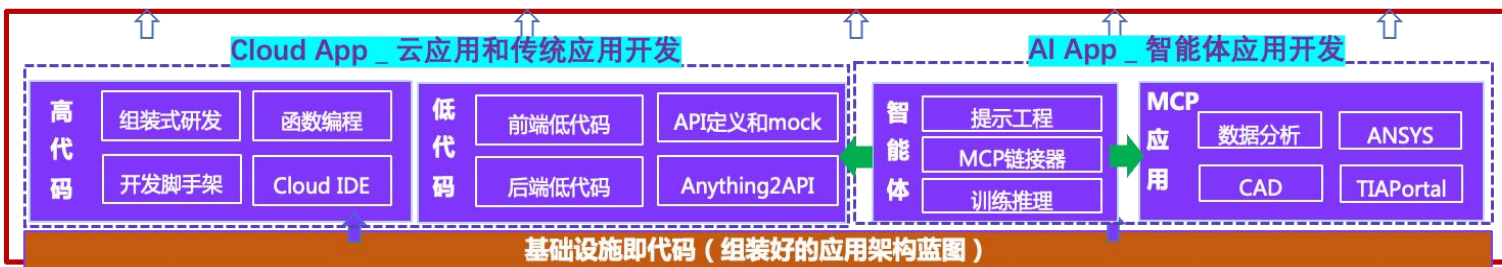
可私有部署的AI开发“全家桶”，为企业提供“端到端”的AI创新服务

制造业数智化转型平台工程 “一张图”

1. 应用展现层 赋能各类业务用户



2. 应用装配层 赋能业务研发、各ISV



3. 数字能力层 平台运营方，定义标准，提供原子能力



4. 基础算力层 云和边的运维





行云创新

CLOUD · TOGO

让企业都能高效创新

Make every company innovate faster.

官网: www.cloudtogo.cn

商务电话: 15971096879



加入AI社群



商务咨询